

ТЭТГЭВЭР гэдэг нь даатгуулагчийг өндөр наслахад насан туршид нь, тахир дутуу болоход хөдөлмөрийн чадвар нь сэргээгдэх хүртэл, эсхүл өндөр насны тэтгэвэр авах насанд хүртэл, нас барахад нь түүний гэр бүлийн хөдөлмөрийн чадваргүй гишүүдийн нийгмийн баталгааг хангах зорилгоор нийгмийн даатгалын сангаас сар бүр олгох мөнгөн хөрөнгийг хэлнэ.

Тэтгэврийн даатгалын сангаас даатгуулагчид тогтоож олгох тэтгэвэр нь дор дурдсан 3 төрөлтэй байна. Үүнд:

- Өндөр насны тэтгэвэр
- Тахир дутуугийн тэтгэвэр
- Тэжээгчээ алдсаны тэтгэвэр

ХӨДӨЛМӨРИЙН ХӨЛС, ТҮҮНТЭЙ АДИЛТГАХ ОРЛОГООС ДАРААХ ХУВЬ ХЭМЖЭЭГЭЭР ТӨЛНӨ

- Нийгмийн даатгалын тухай хуулийн 15 дугаар зүйлд зааснаар ажил олгогч, албан журмын болон сайн дурын даатгуулагч тэтгэврийн даатгалд доор дурдсан хувь хэмжээгээр шимтгэл төлнө.

Ажил олгогчийн төлөх шимтгэлийн хувь хэмжээ	8.5%
Албан журмын даатгуулагчийн төлөх шимтгэлийн хувь хэмжээ	8.5%
Сайн дурын даатгуулагчийн төлөх шимтгэлийн хувь хэмжээ	11.5%

ӨНДӨР НАСНЫ ТЭТГЭВЭР

1. Өндөр насны тэтгэвэр:

“Өндөр насны тэтгэвэр” гэдэг нь даатгуулагчийг өндөр наслахад насан туршид нь нийгмийн батлагааг нь хангах зорилгоор нийгмийн даатгалын сангаас сар бүр олгох мөнгөн хөрөнгийг хэлнэ.

Өндөр насны тэтгэвэр авах эрх:

–Шимтгэл төлсөн байвал зохих хугацаа: **2022 онд – 21 жил 3 сар ба түүнээс дээш**

(цаашид жил бүр 3 сараар нэмэгдэж 2037 онд 25 жил болно)

-Нас: **Өөрөө хүсвэл эрэгтэй 60 нас, эмэгтэй 55 нас**

Эсхүл:

–Шимтгэл төлсөн байвал зохих хугацаа: **10-20 жил**

-Нас: **Төрсөн ондоо харгалзах насанд хүрсэн байна.**

Хэрэв даатгуулагч тэтгэврийн даатгалын шимтгэл төлсөн байвал зохих дээрх болзлыг хангаагүй тохиолдолд өндөр насны тэтгэврийг хувь тэнцүүлэн тогтоолгоно:

-Шимтгэл төлсөн байвал зохих хугацаа: **10-19 жил**

-Нас: **Төрсөн ондоо харгалзах насанд хүрсэн байна.**

Эрэгтэй даатгуулагчийн өндөр насны тэтгэвэр тогтоолгох нас:

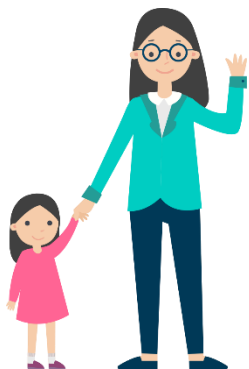
Эрэгтэй даатгуулагчийн төрсөн он	Өндөр насны тэтгэвэр тогтоох нас
1957 ба түүнээс өмнө	60 нас
1958	60 нас 3 сар
1959	60 нас 6 сар
1960	60 нас 9 сар
1961	61 нас
1962	61 нас 3 сар
1963	61 нас 6 сар
1964	61 нас 9 сар
1965	62 нас
1966	62 нас 3 сар
1967	62 нас 6 сар
1968	62 нас 9 сар
1969	63 нас
1970	63 нас 3 сар
1971	63 нас 6 сар
1972	63 нас 9 сар
1973	64 нас
1974	64 нас 3 сар
1975	64 нас 6 сар
1976	64 нас 9 сар
1977 ба түүнээс хойш	65 нас

Эмэгтэй даатгуулагчийн өндөр насны тэтгэвэр тогтоолгох нас:

Эмэгтэй даатгуулагчийн төрсөн он	Өндөр насны тэтгэвэр тогтоох нас
1962 ба түүнээс өмнө	55 нас
1963	55 нас 3 сар
1964	55 нас 6 сар
1965	55 нас 9 сар
1966	56 нас
1967	56 нас 3 сар
1968	56 нас 6 сар
1969	56 нас 9 сар
1970	57 нас
1971	57 нас 3 сар
1972	57 нас 6 сар
1973	57 нас 9 сар

1974	58 нас
1975	58 нас 3 сар
1976	58 нас 6 сар
1977	58 нас 9 сар
1978	59 нас
1979	59 нас 3 сар
1980	59 нас 6 сар
1969	56 нас 9 сар
1970	57 нас
1971	57 нас 3 сар
1972	57 нас 6 сар
1973	57 нас 9 сар
1974	58 нас
1975	58 нас 3 сар
1976	58 нас 6 сар
1977	58 нас 9 сар
1978	59 нас
1979	59 нас 3 сар
1980	59 нас 6 сар
1981	59 нас 9 сар
1982	60 нас
1983	60 нас 3 сар
1984	60 нас 6 сар
1994	63 нас
1995	63 нас 3 сар
1996	63 нас 6 сар
1997	63 нас 9 сар
1998	64 нас
1999	64 нас 3 сар
2000	64 нас 6 сар
2001	64 нас 9 сар
2002 ба түүнээс хойш	65 нас

2. Олон хүүхэд төрүүлж, өсгөсөн эхийн тэтгэвэр:



-Шимтгэл төлсөн байвал зохих хугацаа: **20 жил**

-Нас: эмэгтэй **50 нас** хүрсэн даатгуулагч өөрөө хүсвэл

-4 ба түүнээс дээш хүүхэд төрүүлж, 3 хүртэл настайд нь үрчлэн авч 6 нас хүртэл нь өсгөсөн

Төрүүлж, өсгөсөн хүүхэд бүрийн тоогоор шимтгэл төлсөн хугацааг **1 жил 6 сараар** нэмэгдүүлэн тооцно. (Энэ зохицуулалт хүүхэдтэй бүх эхчүүдэд хамаарна)

3.Хөдөлмөрийн хэвийн бус нөхцөлийн тэтгэвэр



Даатгуулагч нь нийтдээ 20-иос доошгүй жил, үүнээс дор дурдсан хөдөлмөрийн хэвийн бус нөхцөлд ажиллаж шимтгэл төлсөн тохиолдолд өөрөө хүсвэл тухайн насанд хүрээд тэтгэвэр тогтоолгох эрхтэй. Үүнд:

Хөдөлмөрийн нөхцөл	Хүйс	Нас	Тухайн хөдөлмөрийн нөхцөлд ажиллаж, шимтгэл төлсөн байвал зохих хугацаа
Газрын дор нөхцөл	Эрэгтэй	50	10 жил
Хөдөлмөрийн хортой, халуун нөхцөл	Эрэгтэй	50	10 жил
	Эмэгтэй	45	7 жил 6 сар
Хөдөлмөрийн хүнд нөхцөл	Эрэгтэй	55	12 жил 6 сар
	Эмэгтэй	50	10жил

4.Онцлог ажил мэргэжлийн тэтгэвэр:



Даатгуулагч нь доор дурдсан ажил мэргэжлээр 20-иос доошгүй жил, эсхүл нийтдээ 25-аас доошгүй жил үүнээс 15-аас доошгүй жил сонгодог, мэргэжлийн урлагын байгууллагын тухайн ажил мэргэжлээр ажилласан даатгуулагч өөрөө хүсвэл нас харгалзахгүйгээр өндөр насны тэтгэвэр тогтоолгож болно. Үүнд:

- Гоцлол дуучин
- Бүжигчин
- Агаарын болон хэрэглэлийн гимнастик
- Акробат
- Тэнцвэр, уран нугаралт
- Хүнд жингийн үзүүлбэрийн жүжигчин
- Зэрлэг араатан, ан амьтан сургаж тоглуулагч
- Хөөмийчин
- Найрал хөгжмийн үлээвэр хөгжимчин

5.Бусад нөхцөлийн тэтгэвэр:

- Төмөр замын цэрэгжүүлсэн хамгаалалтын албанд 25-аас доошгүй жил ажилласан даатгуулагч өөрөө хүсвэл нас харгалзахгүйгээр өндөр насны тэтгэвэр тогтоолгож болно.

- Шүүгчээр нийт 25 ба түүнээс дээш жил ажиллаж тэтгэврийн даатгалын шимтгэл төлсөн шүүгч өөрөө хүсвэл нас харгалзахгүйгээр, эсхүл 30 ба түүнээс дээш жил ажиллаж тэтгэврийн даатгалын шимтгэл төлсөн, 55 нас хүрсэн шүүгч өндөр насны тэтгэвэр тогтоолгож болно.

Өндөр насны тэтгэвэр бодох хувь хэмжээ:

Өндөр насны тэтгэврийг даатгуулагчийн тэтгэврийн даатгалын шимтгэл төлсөн сүүлийн 20 жилийн доторх аль дуртай дараалсан 7 жилийн буюу 84 сарын хөдөлмөрийн хөлс, түүнтэй адилтгах орлогын дунджаас 45 хувиар тогтооно. Тэтгэврийн даатгалын шимтгэлийг 20 жилээс илүү төлсөн жил тутамд 1.5 хувиар, сар тутамд 0.125 хувиар тус тус тооцож нэмэгдэл олгоно.

Тэтгэвэр тогтоолгосон боловч 12 сараас доошгүй хугацаанд ажил, хөдөлмөр эрхэлж, нийгмийн даатгалын шимтгэл төлсөн даатгуулагчийн авч байгаа тэтгэврийн хэмжээг анхны тэтгэвэр тогтоолгосон дундаж цалингаас 12 сар тутамд 1.5 хувиар бодож нэмэгдүүлэн тогтооно.

Өндөр насны тэтгэвэр тогтооход бүрдүүлэх баримт бичиг:

- Тэтгэвэр тогтоолгохыг хүссэн өргөдөл;
- Нийгмийн даатгалын дэвтэр (2021 оноос өмнөх);
- Хөдөлмөрийн дэвтэр (1995 оноос өмнөх)
- Хөдөлмөрийн хөлсний тодорхойлолт (1995 оноос өмнө ажилласан хугацаанд авсан хөдөлмөрийн хөлснөөс тэтгэвэр тогтоолгох бол)
- Иргэний үнэмлэхний хуулбар, эсхүл лавлагаа;
- Хөдөлмөрийн тухай болон Иргэний хуулийн дагуу байгуулсан гэрээний хугацааг дуусгавар болгосон болон ажлаас чөлөөлсөн тухай тушаал, шийдвэр;
- Нийгмийн даатгалд сайн дураар даатгуулсан тухай гэрээ;
- Үндсэн ажлаас гадуур гүйцэтгэсэн ажил үйлчилгээний орлогод шимтгэл ногдуулах хуудас;
- Цэргийн батлах;
- Тушаалын хуулбар, архивын лавлагаа, шүүхийн шийдвэр;
- Төрүүлсэн болон үрчлэн авсан хүүхдийн төрсний гэрчилгээ;
- Гомдлын шаардлагын зөвлөлийн тогтоол.

Санамж: Тэтгэвэр тогтоолгох хүсэлт гаргасан даатгуулагч (иргэн) Хөдөлмөрийн дэвтэр (1995 оноос өмнөх), Шүүхийн шийдвэр, Архивын лавлагаа, Гомдлын шаардлагын зөвлөлийн тогтоол, “Даатгуулагчийн малчнаар ажиллаж, тэтгэврийн даатгалын шимтгэл төлсөн хугацааг тодорхойлох сум, дүүргийн Засаг даргын дэргэдэх зөвлөл”-ийн тогтоол зэрэг баримт бичгийг заавал үндсэн баримт бичгээр буюу эхээр нь ирүүлнэ.

МАЛЧИН ДААТГУУЛАГЧИЙН ӨНДӨР НАСНЫ ТЭТГЭВЭР



Малчин гэж Хөдөлмөр эрхлэлтийг дэмжих тухай хуульд зааснаар мал аж ахуй эрхэлж үндсэн орлогоо олдог иргэнийг ойлгоно. Түүнчлэн аж ахуй нэгж, байгууллага, иргэнтэй хөдөлмөрийн болон ажил гүйцэтгэх, хөлсөөр ажиллах гэрээний үндсэн дээр мал маллаж байсан малчин, саальчин, тугалчин, тууварчин (1990 оноос өмнөх тууварчинг хамааруулна) Монгол Улсын иргэнийг малчинд хамааруулна.

Доор дурдсан нөхцөлийг хангасан малчин тэтгэвэр тогтоолгох эрхтэй. Үүнд:

- Нийтдээ 20-оос доошгүй жил тэтгэврийн даатгалын шимтгэл төлсөн, үүнээс 15 жил малчнаар ажиллаж тэтгэврийн даатгалын шимтгэл төлсөн 55 нас хүрсэн эрэгтэй.
- Нийтдээ 20-оос доошгүй жил тэтгэврийн даатгалын шимтгэл төлсөн, үүнээс 12 жил 6 сар малчнаар ажиллаж тэтгэврийн даатгалын шимтгэл төлсөн 50 нас хүрсэн эмэгтэй.

Малчнаар ажилласанд хамаарахгүй хугацаа:

- Ерөнхий боловсролын сургууль болон их, дээд сургууль, коллежийн өдрийн ангид суралцсан хугацаа;
- Цэргийн алба хаасан хугацаа;
- Малчнаас өөр ажил, хөдөлмөр эрхэлсэн хугацаа;
- Хөдөлмөрийн чадвараа бүрэн алдсаны улмаас нийгмийн даатгалын сангаас тахир дутуугийн тэтгэвэр, нийгмийн халамжийн сангаас хөгжлийн бэрхшээлтэй иргэний тэтгэвэр авч байсан хугацаа.

Өндөр насны тэтгэвэр тогтоолгоход бүрдүүлэх баримт бичиг:

- Тэтгэвэр тогтоолгохыг хүссэн өргөдөл;
- Нийгмийн даатгалын дэвтэр (2021 оноос өмнөх);
- Хөдөлмөрийн дэвтэр (1995 оноос өмнөх);
- Хөдөлмөрийн хөлсний тодорхойлолт (1995 оноос өмнө ажилласан хугацаанд авсан хөдөлмөрийн хөлснөөс тэтгэвэр тогтоолгох бол)
- Иргэний үнэмлэхийн хуулбар, эсхүл лавлагаа;
- Ажилласан жил, тэтгэврийн даатгалын шимтгэлийг нөхөн тооцох тухай хуулийн дагуу ажилласан жил, тэтгэврийн даатгалын шимтгэлээ нөхөн тооцуулсан тухай нийгмийн даатгалын байгууллагаас олгосон баримт, лавлагаа;
- Тухайн үед оршин сууж байсан тухай баг, хорооны Засаг даргын тодорхойлолт;
- Малчнаар ажилд томилсон, чөлөөлсөн тухай тушаал, эсхүл хөлсөөр ажиллах гэрээ, ажил гүйцэтгэх гэрээ, эсхүл тэдгээртэй адилтгах гэрээ;

- 1995 оноос хойш малчнаар ажилласныг нотлох “Мал, тэжээвэр амьтад, хашаа, худгийн тооллого”-ын бүртгэл, лавлагаа.

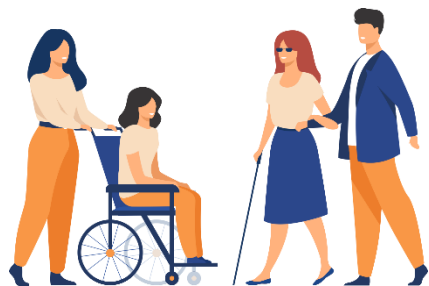
Үндэсний статистикийн хорооноос баталсан “Мал, тэжээвэр амьтад, хашаа, худгийн ... оны тооллого”-ын жил бүрийн бүртгэл буюу “А” дансны лавлагаа:

- Даатгуулагч 1995 оноос өмнөх хугацаанд мал маллаж байсан тохиолдолд “А” дансны лавлагаа шаардлагагүй;
- Даатгуулагч 1995 оноос хойш мал маллаж байгаа нь “А” дансаар нотлогдохгүй тохиолдолд түүний малчнаар ажиллаж байсан хугацааг тухайн сум, дүүргийн Засаг даргын захирамжаар байгуулсан “Даатгуулагчийн малчнаар ажиллаж нийгмийн даатгалын шимтгэл төлсөн хугацааг тодорхойлох зөвлөл”-ийн тогтоолыг үндэслэнэ.

Өндөр насны тэтгэвэр олгох хугацаа:

Өндөр насны тэтгэврийг даатгуулагч өргөдлөө тэтгэвэр тогтоолгох насанд хүрэхээс өмнө гаргасан бол уг насанд хүрсэн өдрөөс, эсхүл тэтгэвэр тогтоолгох насанд хүрснээс хойш гаргасан бол өргөдлийг хүлээн авсан өдрөөс эхлэн, нас барсны дараагийн сар дуустал хугацаанд олгоно.

ТАХИР ДУТУУГИЙН ТЭТГЭВЭР



Тахир дутуугийн тэтгэвэр гэж даатгуулагчийг тахир дутуу болоход хөдөлмөрийн чадвар нь сэргээгдэх хүртэл, эсвэл өндөр насны тэтгэвэр авах насанд хүртэл нийгмийн баталгааг хангах зорилгоор нийгмийн даатгалын сангаас сар бүр олгох мөнгөн хөрөнгийг хэлнэ.

Даатгуулагчийн тахир дутуугийн тэтгэвэр авах эрх:

Шимтгэл төлвөл зохих хугацаа:

- Тэтгэврийн даатгалын шимтгэлийг 20-иос доошгүй жил төлсөн байх;
- Эсхүл тахир дутуу болохын өмнөх 5 жилийн 3 жилд шимтгэл төлсөн байх;
- Хөдөлмөрийн чадвараа 50-иас доошгүй хувиар алдсан даатгуулагч тахир дутуугийн тэтгэвэр тогтоолгох эрхтэй.

Нийтдээ 3-аас доошгүй жил тэтгэврийн даатгалын шимтгэл төлсөн, хөдөлмөрийн чадвараа 50-иас доошгүй хувиар алдсан даатгуулагч тахир дутуугийн тэтгэврийг хувь тэнцүүлэн тогтоолгож болно.

Хөдөлмөрийн чадвар алдсаныг тогтоолгох:

Аймаг, дүүргийн Эрүүл мэнд, нийгмийн даатгалын хэлтсийн дэргэдэх Эмнэлэг хөдөлмөрийн магадлах комисс нь даатгуулагчийн хөдөлмөрийн чадвар алдалтын хувь хэмжээ, шалтгаан, хугацааг тогтооно.

Даатгуулагчийн хөдөлмөрийн чадвар алдалтыг 70 ба түүнээс дээш хувиар тогтоосон бол хөдөлмөрийн чадвараа бүрэн, 50-69 хувиар тогтоосон бол хөдөлмөрийн чадвараа хагас (хэсэгчилсэн) алдсан гэж үзнэ.

Тахир дутуугийн тэтгэврийг яаж тооцох вэ?

Тахир дутуугийн бүрэн тэтгэврийг хөдөлмөрийн чадвараа бүрэн алдсан даатгуулагчийн тэтгэврийн даатгалын шимтгэл төлсөн сүүлийн 20 жилийн доторх аль дуртай дараалсан 7 жилийн буюу 84 сарын хөдөлмөрийн хөлс, түүнтэй адилтгах орлогын дунджаас 45 хувиар, 20-иос илүү ажиллаж шимтгэл төлсөн жил тутамд 1.5 хувиар, сар тутамд 0.125 хувиар бодож нэмэгдэл олгоно.

Даатгуулагч хөдөлмөрийн чадвараа хагас алдсан тохиолдолд дээр дурдсан хэмжээнээс хөдөлмөрийн чадвар алдсан хувь хэмжээгээр тэтгэврийг нь бодож тогтооно.

Жишээ: Даатгуулагч ердийн өвчний улмаас хөдөлмөрийн чадвараа 55 хувиар алдсан, нийтдээ 20 жил шимтгэл төлж ажилласан, дундаж цалин нь 1 500 000 төгрөг гэвэл:

а) Өндөр насны тэтгэвэр бодох хувьд ногдох хэсэг: $1,500,000\text{₮} * 45\% = 675,000\text{₮}$

б) Сард олговол зохих тахир дутуугийн тэтгэвэр: $675,000\text{₮} * 55\%(\text{ХЧАлдалтын хувь}) = 371,250$

в) Засгийн газрын 2022 оны 63 дугаар тогтоолоор бүрэн тэтгэврийн доод хэмжээг

500 000 төгрөгөөр тогтоосон тул сард **500 000** төгрөгийн тэтгэвэр олгоно.

Тахир дутуугийн тэтгэврийг ямар хугацаанд олгох вэ?

Тэтгэврийг хөдөлмөрийн чадвараа алдсан өдрөөс эхлэн хөдөлмөрийн чадвар нь сэргээгдэх хүртэл, хэрэв тэтгэвэр авагч нь нас барвал нас барсны дараагийн сарыг дуусах хүртэлх хугацаанд олгоно.

Тахир дутуугийн тэтгэвэр тогтооход бүрдүүлэх баримт бичиг:

- Тэтгэвэр тогтоолгохыг хүссэн өргөдөл;
- Нийгмийн даатгалын дэвтэр (2021 оноос өмнөх);
- Хөдөлмөрийн дэвтэр (1995 оноос өмнөх);
- Хөдөлмөрийн хөлсний тодорхойлолт (1995 оноос өмнө ажилласан хугацаанд авсан хөдөлмөрийн хөлснөөс тэтгэвэр тогтоолгох бол);

- Эмнэлэг хөдөлмөрийн магадлах комиссоос хөдөлмөрийн чадвар алдалтын хувь, хугацааг тогтоосон акт;
- Хөдөлмөрийн болон эрүүл ахуйн хяналтын улсын байцаагчийн баталсан “Үйлдвэрлэлийн осол, хурц хордлогыг судлан бүртгэсэн акт”.

Санамж: Тэтгэвэр тогтоолгох хүсэлт гаргасан даатгуулагч (иргэн) Хөдөлмөрийн дэвтэр (1995 оноос өмнөх), Шүүхийн шийдвэр, Архивын лавлагаа, Гомдлын шаардлагын зөвлөлийн тогтоол зэрэг баримт бичгийг заавал үндсэн баримт бичгээр буюу эхээр нь ирүүлнэ.

ТЭЖЭЭГЧЭЭ АЛДСАНЫ ТЭТГЭВЭР



“Тэжээгчээ алдсаны тэтгэвэр” гэж ажил хөдөлмөр эрхлэн шимтгэл төлж, ажиллаж байгаад нас барсан даатгуулагчийн асрамжид байсан хөдөлмөрийн чадваргүй гишүүдэд тэтгэврийн даатгалын сангаас олгож байгаа мөнгөн хөрөнгийг хэлнэ.

Даатгуулагчийн гэр бүлийн гишүүдийн тэжээгчээ алдсаны тэтгэвэр авах эрх

Нас барсан даатгуулагчийн шимтгэл төлсөн байвал зохих хугацаа:

- Тэтгэврийн даатгалын шимтгэлийг 20-иос доошгүй жил төлсөн байх;
- Эсхүл нас барахын өмнөх 5 жилийн 3 жилд шимтгэл төлсөн даатгуулагчийн гэр бүлийн хөдөлмөрийн чадваргүй гишүүд тэжээгчээ алдсаны тэтгэвэр тогтоолгох эрхтэй.

Нийтдээ 5-аас доошгүй жил, үүнээс 1 жилд нь тасралтгүй тэтгэврийн даатгалын шимтгэл төлсөн даатгуулагчийн гэр бүлийн хөдөлмөрийн чадваргүй гишүүд тэжээгчээ алдсаны тэтгэврийг хувь тэнцүүлэн тогтоолгож болно.

Тэжээгчийн гэр бүлийн хөдөлмөрийн чадваргүй гишүүд:

- Төрүүлсэн буюу үрчлэн авсан 19 нас хүрээгүй хүүхэд
- Хууль ёсоор тэжээх өөр хүнгүй 19 нас хүрээгүй ач, зээ, төрсөн дүү
- Тэжээгчийн асрамжид байсан төрөлхийн тахир дутуу буюу 16 нас хүрээгүй байхдаа тахир дутуу болсон хүүхэд, ач, зээ, төрсөн ах, эгч, дүү
- Эрэгтэй нь 60, эмэгтэй нь 55 нас хүрсэн буюу эсхүл тахир дутуу болсон эцэг, эх, эхнэр, нөхөр, хууль ёсоор тэжээх өөр хүнгүй өвөг эцэг, эмэг эх, төрсөн ах, эгч, дүү

- Найман нас хүрээгүй хүүхэд, хууль ёсоор асрах хүнгүй төрсөн дүү, ач, зээг нь асарч ажил хийгээгүй байгаа эцэг, эх буюу нөхөр, эхнэрийн аль нэг (нас, хөдөлмөрийн чадварыг харгалзахгүйгээр)
- Дагавар хүүхэд нь тэжээгч байгаад нас барсан бол хойт эцэг, эх нь төрсөн эцэг, эхийн адил
- Төрсөн эцэг, эхээс шүүхийн шийдвэрээр тэтгэлэг авдаггүй хүүхэд хойт эцэг буюу эхийгээ нас барахад төрсөн хүүхдийн адил

Тэжээгчээ алдсаны тэтгэвэр бодох хувь хэмжээ:

Тэжээгчээ алдсаны бүрэн тэтгэврийг нас барсан даатгуулагчийн тэтгэврийн даатгалын шимтгэл төлсөн сүүлийн 20 жилийн доторх аль дуртай дараалсан 7 жилийн буюу 84 сарын хөдөлмөрийн хөлс, түүнтэй адилтгах орлогын дунджаас 45 хувиар, 20-иос илүү ажиллаж шимтгэл төлсөн жил тутамд 1.5 хувиар, сар тутамд 0.125 хувиар нэмэгдэл тооцсон хэсгээс хөдөлмөрийн чадваргүй гишүүдийн тоог харгалзан доор дурсан хувь хэмжээгээр бодож олгоно:

Гэр бүлийн хөдөлмөрийн чадваргүй гишүүдийн тоо	Тэтгэвэр бодох хувь хэмжээ(хувиар)
3, түүнээс дээш	100%
2	75%
1	50%

Жишээ: Даатгуулагч “Д” 25 жил шимтгэл төлж байгаад ердийн өвчний улмаас нас барсан. Түүний ар гэрт насанд хүрээгүй 2 хүүхэд үлдсэн бөгөөд дундаж цалин нь 1,000,000 төгрөг гэвэл:

а) 20 жилд ногдох тэтгэвэр: $1,000,000\text{₮} * 45\% = 450,000\text{₮}$

б) Илүү ажилласан жилд ногдох тэтгэвэр:

$25 \text{ жил} - 20 \text{ жил} = 5 \text{ жил} * 1,5\% = 7,5\% \quad 1,000,000\text{₮} * 7,5\% = 75,000\text{₮}$

в) Өндөр насны тэтгэвэр бодох хувьд ногдох хэсэг: $450,000 + 75,000\text{₮} = 525,000\text{₮}$

г) Сард олговол зохих тэжээгчээ алдсаны тэтгэвэр: $525,000\text{₮} * 75\% (2 \text{ хүүхэдтэй}) = 393,750\text{₮}$

д) Засгийн газрын 2022 оны 63 дугаар тогтоолоор бүрэн тэтгэврийн доод хэмжээг

500 000 төгрөгөөр тогтоосон тул сард 500 000 төгрөгийн тэтгэвэр олгоно.

Тэжээгчээ алдсаны тэтгэвэр тогтооход бүрдүүлэх баримт бичиг:

- Тэтгэвэр тогтоолгохыг хүссэн өргөдөл;
- Нийгмийн даатгалын дэвтэр (2021 оноос өмнөх);
- Хөдөлмөрийн дэвтэр (1995 оноос өмнөх);
- Хөдөлмөрийн хөлсний тодорхойлолт (1995 оноос өмнө ажилласан хугацаанд авсан хөдөлмөрийн хөлснөөс тэтгэвэр тогтоолгох бол);
- Тэжээгчээ алдсаны тэтгэвэр тогтоолгох гэр бүлийн хөдөлмөрийн чадваргүй гишүүдийн төрсний гэрчилгээ, ам бүлийн тодорхойлолт;
- Тэжээгчийн нас барсны гэрчилгээ;
- Гэрлэлтийн гэрчилгээний хуулбар, эсхүл архивын лавлагаа, шүүхийн шийдвэр;
- Асран хамгаалагчаар тогтоосон тухай харьяалах сум, дүүргийн Засаг даргын захирамж;
- Хөдөлмөрийн болон эрүүл ахуйн хяналтын улсын байцаагчийн баталсан “Үйлдвэрлэлийн осол, хурц хордлогыг судлан бүртгэсэн акт”.

Санамж: Тэтгэвэр тогтоолгох хүсэлт гаргасан даатгуулагч (иргэн) Хөдөлмөрийн дэвтэр (1995 оноос өмнөх), Шүүхийн шийдвэр, Архивын лавлагаа, Гомдлын шаардлагын зөвлөлийн тогтоол зэрэг баримт бичгийг заавал үндсэн баримт бичгээр буюу эхээр нь ирүүлнэ.

ЦЭРГИЙН АЛБА ХААГЧИЙН ТЭТГЭВЭР



Зэвсэгт хүчин, хилийн ба дотоодын цэрэг, тагнуул, төрийн тусгай хамгаалалт, цагдаа, шүүхийн шинжилгээний болон авлигатай тэмцэх, онцгой байдлын асуудал эрхэлсэн болон шүүхийн шийдвэр гүйцэтгэх байгууллагын генерал, офицер, ахлагч, түрүүч, байлдагч, цэрэг, цагдаагийн сургуулийн сонсогч цэргийн тэтгэвэр авах эрхтэй.

Цэргийн тэтгэвэр дор дурдсан төрөлтэй:

- Цэргийн алба хаасны тэтгэвэр.
- Хөдөлмөрийн чадвар алдсаны тэтгэвэр.
- Тэжээгчээ алдсаны тэтгэвэр.

Цэргийн алба хаасны тэтгэвэр авах эрх:

Зэвсэгт хүчин, хилийн ба дотоодын цэрэг, тагнуул, төрийн тусгай хамгаалалт, цагдаа, шүүхийн шинжилгээний болон авлигатай тэмцэх, онцгой байдлын асуудал эрхэлсэн болон шүүхийн шийдвэр гүйцэтгэх байгууллагын генерал, офицер, ахлагч, түрүүч, байлдагч, цэрэг, цагдаагийн сургуулийн сонсогч нь дор дурдсан үндэслэлээр нас харгалзахгүйгээр цэргийн алба хаасны тэтгэвэр тогтоолгон авах эрхтэй.

- 25-аас доошгүй жил алба хаасан эрэгтэй
- 20-оос доошгүй жил алба хаасан эмэгтэй
- Байлдааны нисдэг тэрэгний нисгэгчээр 23-аас доошгүй жил алба хаасан
- Байлдааны тийрэлтэт сөнөөгч онгоцны жинхэнэ нисгэгчээр 20-оос доошгүй жил алба хаасан.

Цэргийн албыг 10-аас доошгүй жил хаасан цэргийн алба хаагч доор дурдсан шалтгаанаар халагдсан бол цэргийн алба хаах насны хязгаарт хүрээд цэргийн алба хаасны тэтгэврийг хувь тэнцүүлэн тогтоолгож авах эрхтэй:

- Орон тоо, зохион байгуулалтын өөрчлөлтөөр
- Биеийн эрүүл мэндээр
- Цэргийн алба хаах нас хэтэрч

Цэргийн алба хаах насны дээд хязгаар:

- Ахлагчийн албыг 47 нас хүртэл;
- Дунд офицер 47 нас хүртэл;
- Ахлах офицер 52 нас хүртэл;
- Дээд офицер 57 нас хүртэл;
- Эмэгтэйчүүд ахлагч, офицерын албыг цэргийн цол харгалзахгүй 47 нас хүртэл.

Цэргийн алба хаасны тэтгэврийн хэмжээ, нэмэгдэл:

- Цэргийн алба хаасны тэтгэврийг тэтгэвэр тогтоолгогчийн 5 жилийн буюу 60 сарын дундаж цалин, хөлсний 80 хувиар тогтооно.
- Хуульд заасан хугацаанаас илүү алба хаасан жил тутамд тэтгэвэр тогтоолгосон дундаж цалин, хөлснөөс 1.5, сар тутамд 0.125 хувиар тооцож нэмэгдэл олгоно.

Цэргийн алба хаагчийн ажилласан хугацааг тооцоход бүрдүүлэх баримт бичиг:

- Цэргийн албан хаагчийн хөдөлмөрийн дэвтэр
- Цэргийн алба хаасан тухай цэргийн байгууллагын архивын лавлагаа
- Хугацаат цэргийн алба хаасан бол цэргийн батлах
- Цэргийн албанаас чөлөөлсөн тухай тушаал

Цэргийн алба хаагчийн хөдөлмөрийн чадвар алдсаны тэтгэвэр:

Доор дурдсан шалтгаанаар хөдөлмөрийн чадвараа алдсан цэргийн алба хаагч хөдөлмөрийн чадвар алдсаны тэтгэвэр авах эрхтэй:

- Байлдааны талбар, энхийг дэмжих ажиллагаанд үүрэг гүйцэтгэх, террорист үйлдлийн сөрөг тусгай ажиллагаанд оролцох, байлдааны галт хэрэгслээр буудлага хийх, дэлбэрэх бодис, тэсэлгээний хэрэгсэл, аюултай хорт бодистой үүргийнхээ дагуу харьцах, гамшиг, онцгой нөхцөлийн байдалд ажиллах, улсын хил, онц чухал объектыг хамгаалсны улмаас хөдөлмөрийн чадвар алдсан;

- Бусад албан үүрэг гүйцэтгэхтэй холбогдсон ослын улмаас хөдөлмөрийн чадвар алдсан;
- Албан үүрэг гүйцэтгэхтэй холбогдолгүй осол, тарилгын дараах хүндрэл, ердийн өвчний улмаас хөдөлмөрийн чадвар алдсан;
- Цэргийн үүрэгтэн дайчилгаатай сургууль, цугларалтад оролцож байхдаа, цэргийн жинхэнэ албанаас халагдсан байлдагч, түрүүч орон нутагтаа хүргэгдэх үед хөдөлмөрийн чадвар алдсан бол энэ хуульд заасны дагуу хөдөлмөрийн чадвар алдсан.

Жишээ: Цэргийн байгууллагад 2 жил алба хаасан цэргийн алба хаагч олон улсад энхийг дэмжих ажиллагаанд оролцох явцдаа гэмт халдлагад өртсөний улмаас хөдөлмөрийн чадвараа 50 хувиар алдсан. Цэргийн алба хаагчийн итгэлцүүрээр өсгөсөн сарын дундаж цалин 1 800 000 төгрөг гэвэл:

а) Хөдөлмөрийн чадвар алдсаны тэтгэврийн хэмжээ: $1\ 800\ 000\ ₮ * 50\% = 900\ 000\ ₮$

б) Албан үүргээ гүйцэтгэхтэй холбогдсон ослоор хөдөлмөрийн чадвараа алдсан тул тэтгэвэр тогтоолгосон сарын дундаж цалин хөлсний 15 хувийн нэмэгдэл: $1\ 800\ 000\ ₮ * 15\% = 270\ 000\ ₮$

в) Сард олговол зохих тэтгэврийн хэмжээ: $900\ 000\ ₮ + 270\ 000\ ₮ = 1\ 170\ 000\ ₮$

Цэргийн алба хаагчийн гэр бүлийн гишүүдийн тэжээгчээ алдсаны тэтгэвэр авах эрх:

Цэргийн алба хаагч, түүнчлэн дайчилгаатай сургууль, цугларалтад оролцож байгаа цэргийн үүрэгтэн, цэргийн алба хаасны болон хөдөлмөрийн чадвар алдсаны тэтгэвэр авагч нас барахад түүний асрамжид байсан гэр бүлийн хөдөлмөрийн чадваргүй гишүүд тэжээгчээ алдсаны тэтгэвэр авах эрхтэй.

Тэтгэвэр тогтоолгосон боловч 12 сараас доошгүй хугацаанд ажил, хөдөлмөр эрхэлж, нийгмийн даатгалын шимтгэл төлсөн даатгуулагчийн авч байгаа тэтгэврийн хэмжээг анхны тэтгэвэр тогтоолгосон дундаж цалингаас 12 сар тутамд 1.5 хувиар бодож нэмэгдүүлэн тогтооно.

Тэжээгчээ алдсаны тэтгэврийн хэмжээ:

Цэргийн алба хаагч, дайчилгааны сургууль, цугларалтад оролцож байгаа цэргийн үүрэгтэн, цэргийн алба хаасны болон хөдөлмөрийн чадвар алдсаны тэтгэвэр авагч нас барахад түүний асрамжид байсан гэр бүлийн хөдөлмөрийн чадваргүй гишүүдийн тоог харгалзан доор дурдсан хувь хэмжээгээр тэжээгчээ алдсаны тэтгэвэр тогтооно:

- хөдөлмөрийн чадваргүй 3, түүнээс дээш хүнтэй бол 100 хувь;
- хөдөлмөрийн чадваргүй 2 хүнтэй бол 75 хувь;
- хөдөлмөрийн чадваргүй 1 хүнтэй бол 50 хувь.

Жишээ: Цэргийн албыг 24 жил хааж байгаа алба хаагч ердийн өвчний улмаас нас барсан. Түүний ар гэрт нь хөдөлмөрийн чадваргүй хоёр хүүхэд үлдсэн бөгөөд итгэлцүүрээр өсгөсөн сарын дундаж цалин 1 200 000 төгрөг гэвэл:

а) Сард ногдох тэтгэврийн хэмжээ: $1\,200\,000\text{₮} * 60\% = 720\,000\text{₮}$

б) Хөдөлмөрийн чадваргүй 2 хүүхдэд олгох тэтгэврийн хэмжээ:
 $720\,000\text{₮} * 75\% = 540\,000\text{₮}$

Цэргийн алба хаагчийн тэтгэвэр тогтооход бүрдүүлэх баримт бичиг:

- Тэтгэвэр тогтоолгохыг хүссэн өргөдөл;
- Хөдөлмөрийн дэвтэр (1995 оноос өмнөх);
- Хөдөлмөрийн хөлсний тодорхойлолт (1995 оноос өмнө ажилласан хугацаанд авсан хөдөлмөрийн хөлснөөс тэтгэвэр тогтоолгох бол);
- Эмнэлэг хөдөлмөрийн магадлах комиссоос хөдөлмөрийн чадвар алдалтын хувь, хугацааг тогтоосон акт;
- Тэжээгчээ алдсаны тэтгэвэр тогтоолгох гэр бүлийн хөдөлмөрийн чадваргүй гишүүдийн төрсний гэрчилгээ, ам бүлийн тодорхойлолт;
- Цэргийн байгууллагад ажилласан хугацааны цэргийн архивын лавлагаа;
- Цэргийн алба хаасан тухай цэргийн архивын лавлагаа;
- Цэргийн батлах, хэрэв засвартай тохиолдолд цэргийн байгууллагын архивын лавлагаа;
- Цэргийн алба хаагчийн цэргийн жинхэнэ алба хаасан хугацааг сэргээн тогтоосон бол шүүхийн шийдвэр;
- Цэргийн алба хаагчийн алба хаасан сүүлийн 20 жилийн доторх сонгосон дараалсан 5 жилийн хөдөлмөрийн хөлсний лавлагаа (Б-НД-5);
- Үйлдвэрлэлийн осол, хурц хордлогыг судлан бүртгэсэн акт”.

БҮРДҮҮЛЭХ МАТЕРИАЛ | ТЭТГЭВЭР

Өндөр насны тэтгэвэр тогтооход бүрдүүлэх баримт бичиг:

- Тэтгэвэр тогтоолгохыг хүссэн өргөдөл;
- Нийгмийн даатгалын дэвтэр (2021 оноос өмнөх);
- Хөдөлмөрийн дэвтэр (1995 оноос өмнөх)
- Хөдөлмөрийн хөлсний тодорхойлолт (1995 оноос өмнө ажилласан хугацаанд авсан хөдөлмөрийн хөлснөөс тэтгэвэр тогтоолгох бол)
- Иргэний үнэмлэхний хуулбар, эсхүл лавлагаа;
- Хөдөлмөрийн тухай болон Иргэний хуулийн дагуу байгуулсан гэрээний хугацааг дуусгавар болгосон болон ажлаас чөлөөлсөн тухай тушаал, шийдвэр;
- Нийгмийн даатгалд сайн дураар даатгуулсан тухай гэрээ;
- Үндсэн ажлаас гадуур гүйцэтгэсэн ажил үйлчилгээний орлогод шимтгэл ногдуулах хуудас;
- Цэргийн батлах;
- Тушаалын хуулбар, архивын лавлагаа, шүүхийн шийдвэр;
- Төрүүлсэн болон үрчлэн авсан хүүхдийн төрсний гэрчилгээ;

- Гомдлын шаардлагын зөвлөлийн тогтоол.

Тахир дутуугийн тэтгэвэр тогтооход бүрдүүлэх баримт бичиг:

- Тэтгэвэр тогтоолгохыг хүссэн өргөдөл;
- Нийгмийн даатгалын дэвтэр (2021 оноос өмнөх);
- Хөдөлмөрийн дэвтэр (1995 оноос өмнөх);
- Хөдөлмөрийн хөлсний тодорхойлолт (1995 оноос өмнө ажилласан хугацаанд авсан хөдөлмөрийн хөлснөөс тэтгэвэр тогтоолгох бол);
- Эмнэлэг хөдөлмөрийн магадлах комиссоос хөдөлмөрийн чадвар алдалтын хувь, хугацааг тогтоосон акт;
- Хөдөлмөрийн болон эрүүл ахуйн хяналтын улсын байцаагчийн баталсан “Үйлдвэрлэлийн осол, хурц хордлогыг судлан бүртгэсэн акт”.

Тэжээгчээ алдсаны тэтгэвэр тогтооход бүрдүүлэх баримт бичиг:

- Тэтгэвэр тогтоолгохыг хүссэн өргөдөл;
- Нийгмийн даатгалын дэвтэр (2021 оноос өмнөх);
- Хөдөлмөрийн дэвтэр (1995 оноос өмнөх);
- Хөдөлмөрийн хөлсний тодорхойлолт (1995 оноос өмнө ажилласан хугацаанд авсан хөдөлмөрийн хөлснөөс тэтгэвэр тогтоолгох бол);
- Тэжээгчээ алдсаны тэтгэвэр тогтоолгох гэр бүлийн хөдөлмөрийн чадваргүй гишүүдийн төрсний гэрчилгээ, ам бүлийн тодорхойлолт;
- Тэжээгчийн нас барсны гэрчилгээ;
- Гэрлэлтийн гэрчилгээний хуулбар, эсхүл архивын лавлагаа, шүүхийн шийдвэр;
- Асран хамгаалагчаар тогтоосон тухай харьяалах сум, дүүргийн Засаг даргын захирамж;
- Хөдөлмөрийн болон эрүүл ахуйн хяналтын улсын байцаагчийн баталсан “Үйлдвэрлэлийн осол, хурц хордлогыг судлан бүртгэсэн акт”.

Цэргийн алба хаагчийн тэтгэвэр тогтооход бүрдүүлэх баримт бичиг:

- Тэтгэвэр тогтоолгохыг хүссэн өргөдөл;
- Хөдөлмөрийн дэвтэр (1995 оноос өмнөх);
- Хөдөлмөрийн хөлсний тодорхойлолт (1995 оноос өмнө ажилласан хугацаанд авсан хөдөлмөрийн хөлснөөс тэтгэвэр тогтоолгох бол);
- Эмнэлэг хөдөлмөрийн магадлах комиссоос хөдөлмөрийн чадвар алдалтын хувь, хугацааг тогтоосон акт;
- Тэжээгчээ алдсаны тэтгэвэр тогтоолгох гэр бүлийн хөдөлмөрийн чадваргүй гишүүдийн төрсний гэрчилгээ, ам бүлийн тодорхойлолт;
- Цэргийн байгууллагад ажилласан хугацааны цэргийн архивын лавлагаа;
- Цэргийн алба хаасан тухай цэргийн архивын лавлагаа;
- Цэргийн батлах, хэрэв засвартай тохиолдолд цэргийн байгууллагын архивын лавлагаа;
- Цэргийн алба хаагчийн цэргийн жинхэнэ алба хаасан хугацааг сэргээн тогтоосон бол шүүхийн шийдвэр;

- Цэргийн алба хаагчийн алба хаасан сүүлийн 20 жилийн доторх сонгосон дараалсан 5 жилийн хөдөлмөрийн хөлсний лавлагаа (Б-НД-5);
- Үйлдвэрлэлийн осол, хурц хордлогыг судлан бүртгэсэн акт”.